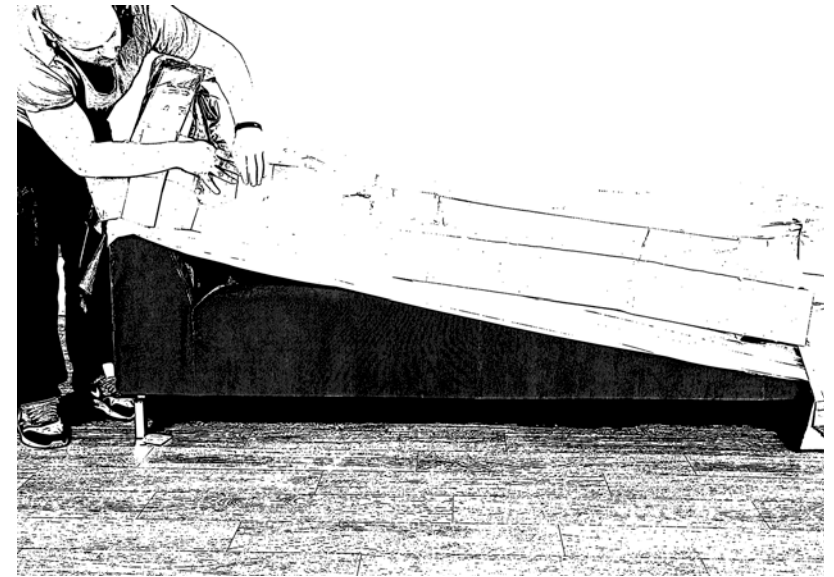
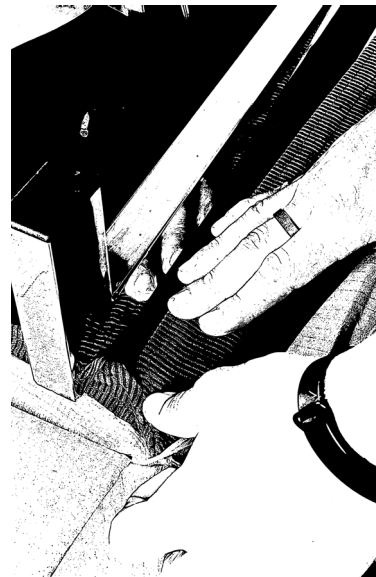
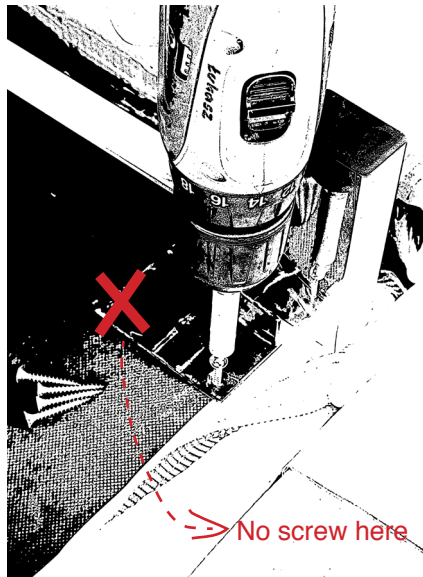
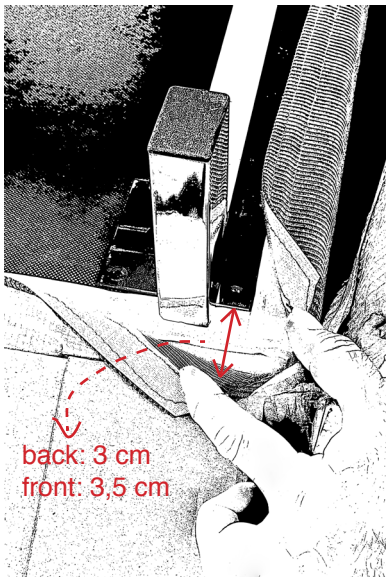


Take off the plastic and carton, or just take out the legs

Take the plastic foil of the legs

Turn the sofa around. When you already have removed the plastic and carton, put something on the floor to prevent the sofa from getting dirty or damaged. Otherwise, open up the carton and plastic at the bottom.



Fold away the cover. Put the leg next to the velcro border, starting at the back of the sofa. Distance to the back ca. 3 cm, to the front ca. 3,5 cm.

Use 4 screws for each mounting plate to fix the legs to the sofa. No screw needed in the most inner position (red cross in the picture)

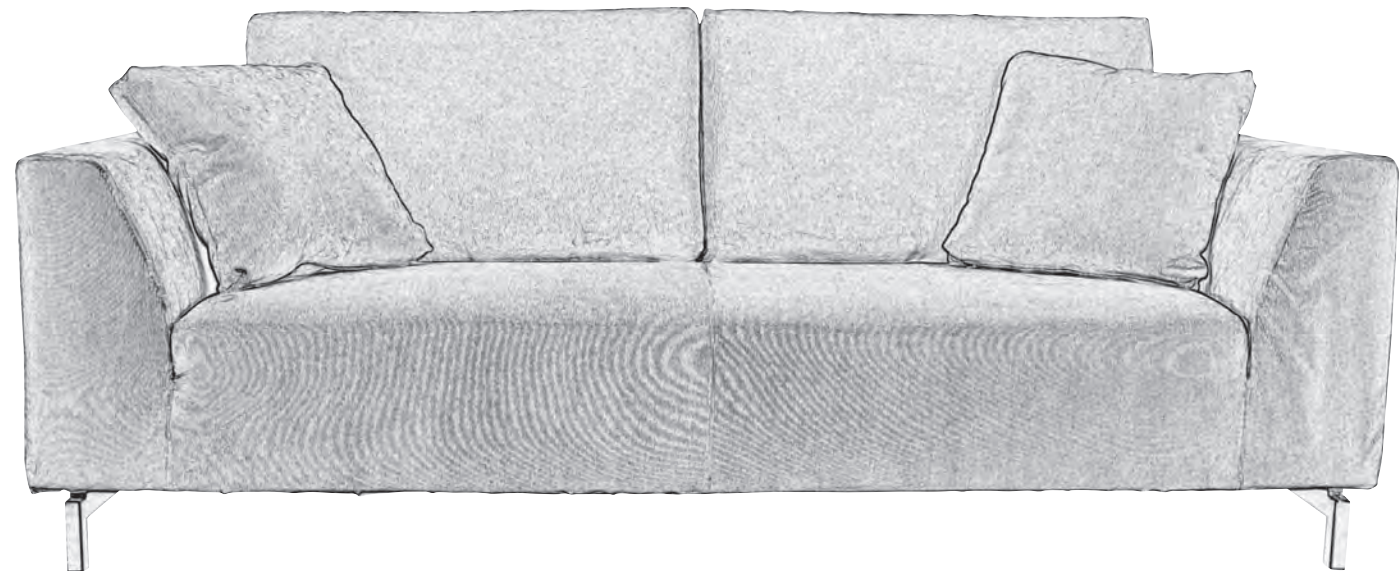
Fold back the cover, on to the velcro.

Turn the sofa on its feet. Take off the plastic and carton. Put the back and arm cushions in the right position. Now enjoy your Dragon sofa!





In normal use, wrinkles will show on the seat of the sofa. This can easily be fixed. Push the fabric in the space between back and seat. There is a plastic tube in there, which helps to keep the cover in place.



Do not wash



Suitable for dry-cleaning

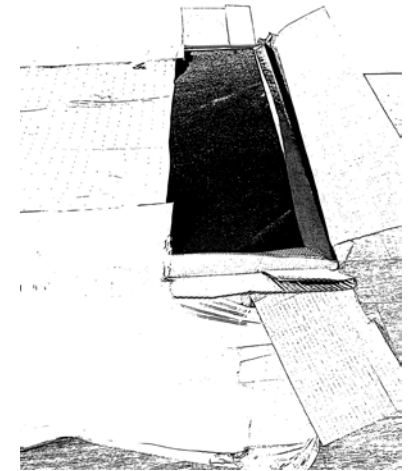
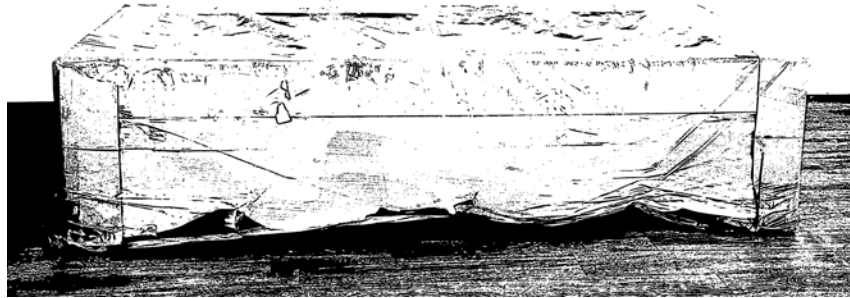
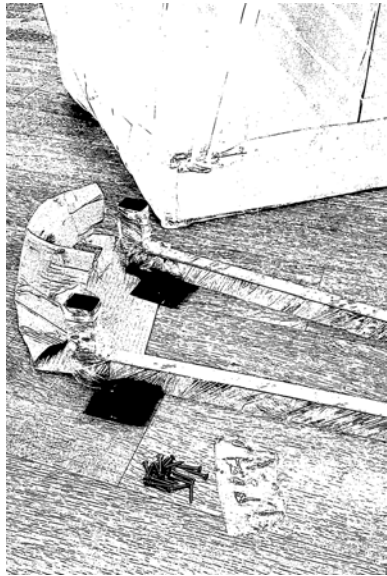
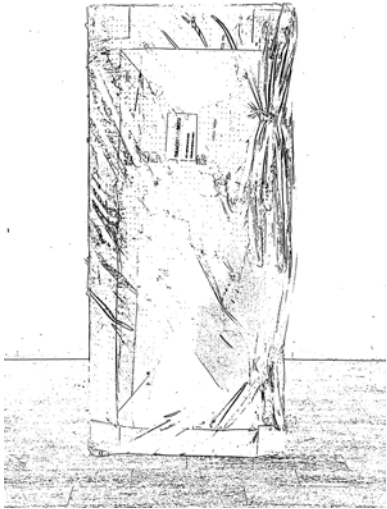


Do not bleach



Iron at low temperature, max. 110 °C

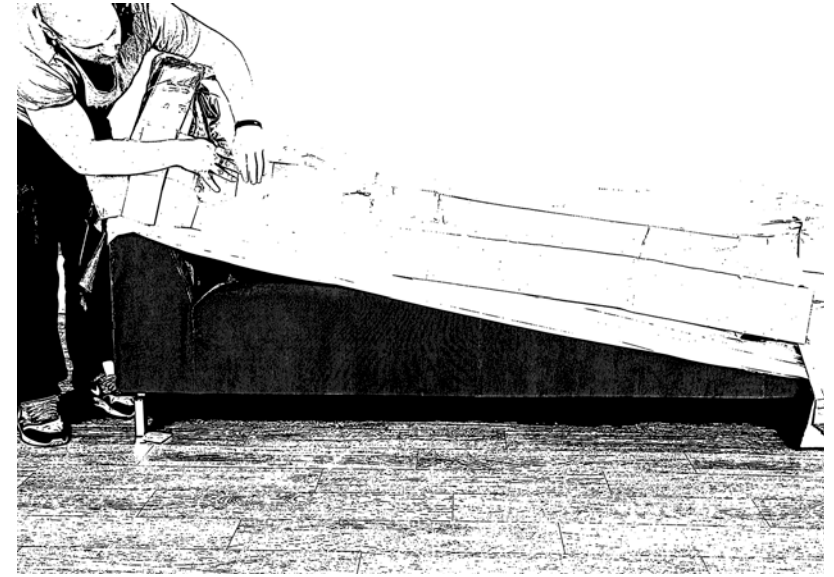
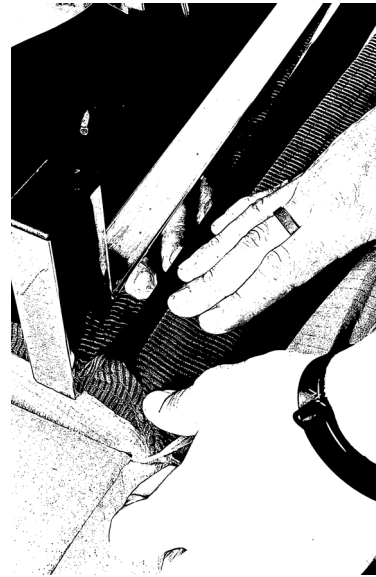
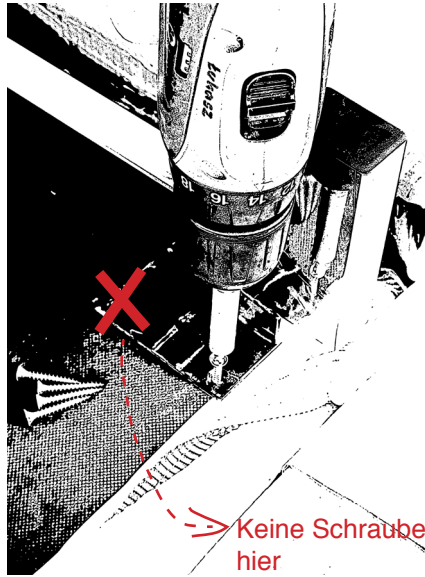
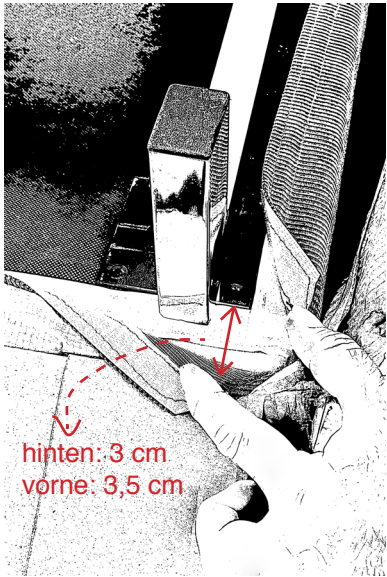




Entfernen Sie die Verpackung (Karton & Plastikfolie)

Entfernen Sie die Plastikfolie von den Füßen.

Drehen Sie das Sofa auf den Kopf das der Boden nach oben zeigt (Falls Sie bereits die Verpackung entfernt haben: Legen Sie etwas unter um Verschmutzungen und Beschädigungen zu vermeiden)



Falten Sie den Bezug etwas zurück (Klettverschluss). Halten Sie das Bein an die Kante neben dem Klettverschluss. (Abstand vorne: ca. 3,5 cm, hinten ca. 3 cm)

Nehmen Sie 4 Schrauben pro Beschlag. (Sie benötigen keine Schraube an der mit einem roten Kreuz markierten Stelle)

Falten Sie den Bezug wieder zurück auf dem Klettverschluss.

Drehen Sie das Sofa nun und stellen es auf seine Füße. Entfernen Sie die restliche Verpackung und bringen die Rückenlehne und die Armauflagen in die korrekte Position. Nun ist es an der Zeit Ihr neues DRAGON Sofa zu genießen!



Bei normaler Benutzung des Sofas bilden sich Falten. Diesem können Sie entgegenwirken indem Sie den Bezug zwischen Rückenlehne und Sitzfläche schieben. Hier ist ein Plastikschauch eingesetzt der den Bezug in Form hält.



Nicht waschen



Professionelle Trockenreinigung, normaler Prozess



Nicht Bleichen



Bügeln mit einer Höchsttemperatur der Bügeleisensohle von 110 °C

